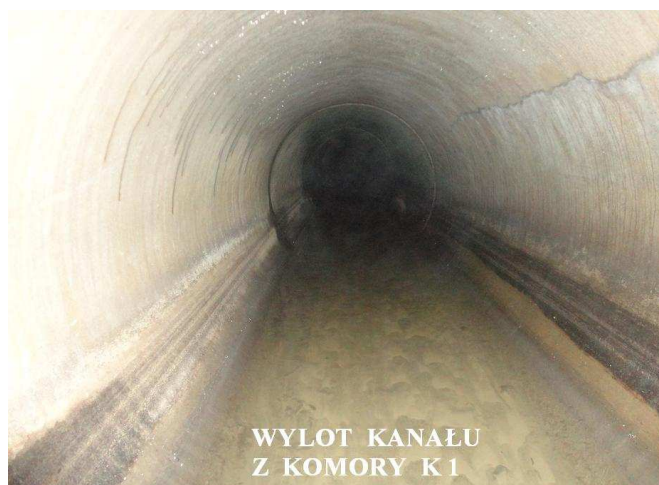


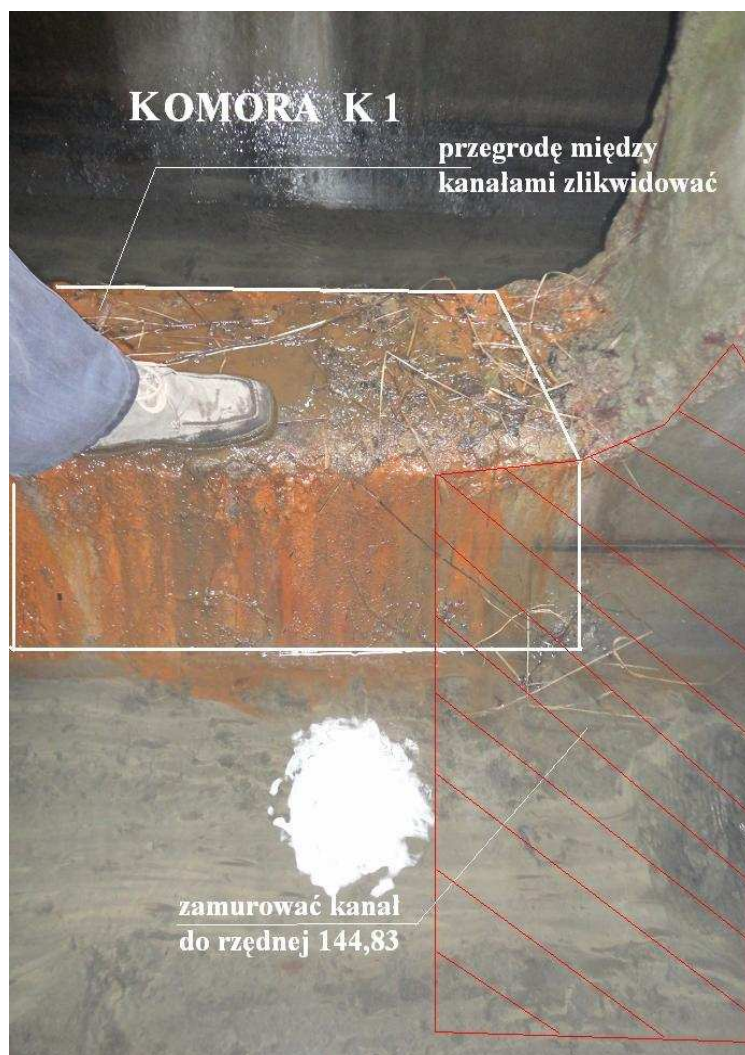
FOTOGRAFIE STANU ISTNIEJĄCEGO



WYŁOT KANAŁU
Z KOMORY K1

Fot Nr 1

Foto Nr 1 przedstawia wyjście kanału Dn 800/1000 ze studni K 1. Istniejący z prawej strony kanał należy zamurować do rzędnej 144,93. Kanałem tym będzie płynęła woda w przypadku dopływu $Q > 0,271 \text{ m}^3/\text{s}$ - przy deszczu większym niż raz na 20 lat



Fot Nr 2

Foto Nr 2 przedstawia przebudowę studni K 1 mającą za zadanie skierowanie wody z dwóch kanałów do jednego. W tym celu należy zlikwidować próg między kanałami i prawy kanał zamurować do rzędnej 144,93.



Fot Nr 3

Foto Nr 3 przedstawia przebudowę studni K 2 mającą za zadanie skierowanie wody z jednego kanału do dwóch. W tym celu należy zlikwidować próg między kanałami.

Temat			
Istniejąca kanalizacja deszczowa Dn 1000 Sandomierz, ul. Blonie, Dz Nr ew 1131			
Obiekt			
Montaż gotowego separatora substancji ropopochodnych na istn. kanalizacji deszczowej			
Tytuł rys.			
Fotografie stanu istniejącego			
Autor projektu			Podpis
mgr inż. Wojciech Gajewski upr Nr 25/Tg/77			
Inwestor			
Przeds. Gosp. Komunalnej i Mieszkaniowej w Sandomierzu sp z o.o.			
Data	Skala	Faza	Nr rys.
04-2013	---	Proj. arch-bud	4